

Xeranthemum inapertum

Xeranthemum inapertum (L.) Mill., *Gard. Dict.* ed. 8, n° 2 (1768)

Xéranthème fermé

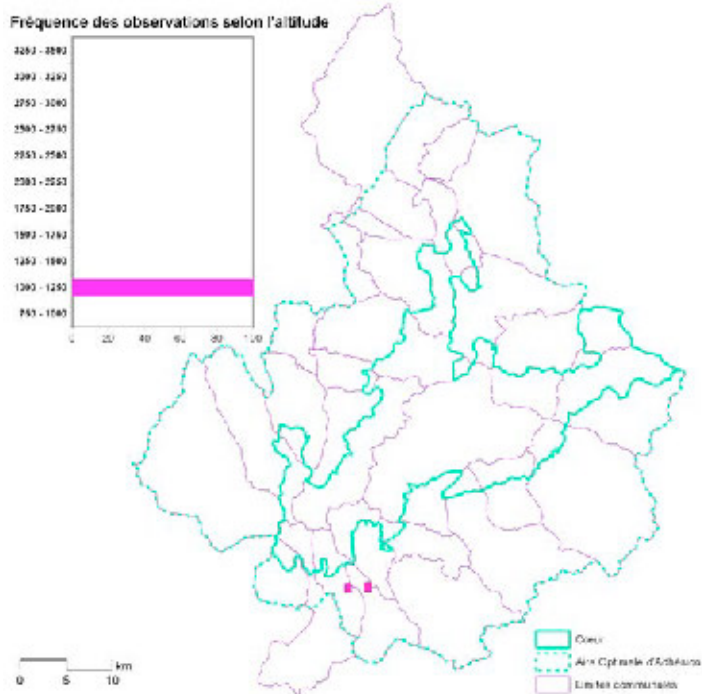
Perpetuini mezzani

Asteraceae

Thérophyte

Sud européen, ouest asiatique

Sans protection réglementaire - LRRA : quasi menacée



© Parc national de la Vanoise - Maurice Mollard

Éléments descriptifs

Xeranthemum inapertum est une astéracée annuelle au port dressé. La tige, simple ou rameuse, mesure de 20 à 50 cm de hauteur et se termine par un capitule caractéristique. Les fleurs tubuleuses purpurines sont entourées d'un involucre composé à l'extérieur de bractées scarieuses, presque entièrement transparentes, terminées par un petit mucron et, à l'intérieur, de bractées roses deux fois plus longues que les externes. Les feuilles simples, lancéolées, sessiles sont couvertes de poils blanchâtres, surtout dessous, signe d'une adaptation à un milieu de vie desséchant.

Écologie et habitats

Le Xéranthème fermé est une espèce xéro-thermophile qui affectionne les coteaux particulièrement arides. Elle est présente en Vanoise sur les adrets de l'étage montagnard, au sein de pelouses calcicoles très sèches, substeppiques. Ces pelouses, ouvertes, pentues, sont caractérisées par l'abondance de *Stipa eriocalis* et *Koeleria vallesiana* (Prunier, 2002). *Xeranthemum inapertum* pousse en compagnie d'autres thérophytes comme *Arabis auriculata*, *Veronica praecox*, etc.

Distribution

L'aire de distribution de *Xeranthemum inapertum* recouvre l'ensemble du bassin méditerranéen et s'étend, vers l'est, jusqu'à la partie occidentale de l'Asie. Assez commune en région méditerranéenne, cette espèce pénètre dans le massif alpin, dans sa partie occidentale, à la faveur des vallées internes. En Savoie, le Xéranthème fermé n'est actuellement connu que de la vallée de la Maurienne, entre Hermillon et Avrieux. Il a

été présent autrefois en Tarentaise où il fut récolté à Aime, en 1892, par Marjollet (herbier des Conservatoire et Jardin Botaniques de la ville de Genève).

Menaces et préservation

Xeranthemum inapertum ne semble pas menacé sur l'ensemble de son aire et en particulier en région méditerranéenne. Par contre, sa rareté en Savoie et particulièrement en Vanoise, en limite septentrionale de son aire de distribution, le rend particulièrement vulnérable. La dégradation de son habitat, par la fermeture des pelouses, consécutive à une diminution du pastoralisme sur ces milieux, constitue une menace réelle pour son maintien. De même, la destruction de pelouses sèches par l'extension de zones pavillonnaires, comme à Avrieux, et la création d'espaces de loisirs morcellent son milieu de vie et fragilisent toujours plus des populations très localisées.