

# Salix caesia

*Salix caesia* Vill., *Hist. Pl. Dauphiné*, 3 : 768 (1789)

Saule bleuâtre

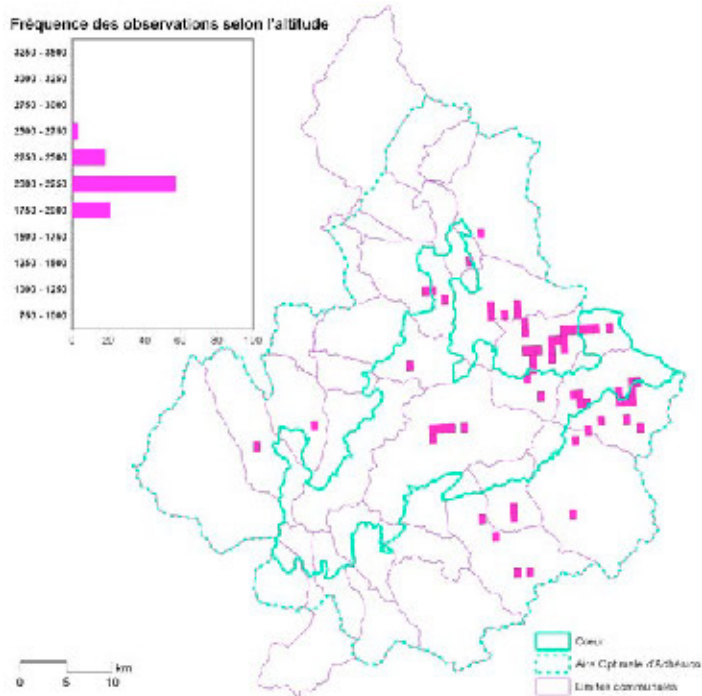
Salice azzurrino

Salicaceae

Phanérophyte

Alpien

Sans protection réglementaire - LRRA : quasi menacée



© Parc national de la Vanoise - Maurice Mollard

## Éléments descriptifs

*Salix caesia* est un arbrisseau, plus ou moins prostré, pouvant atteindre 1,5 m de hauteur. Il se distingue des autres petits saules présents en Vanoise par ses feuilles elliptiques, entières, glabres, vert pâle dessus et glauques dessous. Parmi les autres caractères distinctifs, citons les rameaux glabres ; les chatons relativement courts, ovoïdes, présentant sur les pieds mâles des fleurs à deux étamines avec des anthères rouges à violettes et, chez les individus femelles, des capsules nettement velues.

## Écologie et habitats

Le Saule bleuâtre pousse aux étages subalpin et alpin. Il colonise les abords des ruisseaux, des sources et s'observe aussi parfois dans les prairies humides et les bas-marais. Il semble assez peu sensible à la nature chimique du substrat et préfère les matériaux relativement fins (graviers, sables, etc.). Il se rencontre fréquemment en compagnie d'autres saules comme *Salix foetida*.

## Distribution

Cet endémique alpien est assez largement distribué sur l'ensemble de l'arc alpin, des Alpes du Sud françaises à l'Autriche. En Savoie, il est essentiellement présent en Vanoise : déjà cité sur huit communes par Gensac (1974), il est actuellement répertorié sur treize communes du Parc. Les populations les plus importantes connues sont situées à Bonneval-sur-Arc et Val-d'Isère où il atteint 2630 m d'altitude.

## Menaces et préservation

Par son milieu de vie lié à différents types de zones humides, *Salix caesia* est une espèce potentiellement menacée par toutes les dégradations que subissent encore marais, cours d'eau, etc. Ce saule ne bénéficiant d'aucun statut réglementaire de protection en France, seuls la protection effective des zones humides et le maintien de leur fonctionnement permettront de préserver les populations du Saule bleuâtre.